

---

## SONSTIGE BESCHLÄGE / STANZ- UND BIEGETEILE

---



**Bereits seit 1993 widmet sich unser mittelständisches Unternehmen, die GSG Baubeschläge GmbH, der Metallverarbeitung. Damit führen wir hier in Elsterwerda, im Süden Brandenburgs, eine über 100-jährige Tradition fort.**



### **Vielseitigkeit, Flexibilität, Qualität**

Traditionelle und moderne Beschläge für Türen, Fenster und Tore sowie historische Beschläge für denkmalgeschützte Gebäude stehen im Mittelpunkt unseres Angebotes. Darüber hinaus konstruieren und produzieren wir Beschläge, Verschlüsse und Stanzteile für die Automobilindustrie und ihre Zulieferer. Mit einem breitgefächerten Produktspektrum und unserem hohen Qualitätsanspruch konnten wir zahlreiche deutsche und internationale Unternehmen aus Fachhandel und Industrie als Kunden gewinnen. GSG-Produkte sind unter anderem in den USA, Großbritannien und den Niederlanden gefragt.



### **Hohe Verfügbarkeit, auch bei Sonderwünschen**

Zu diesem Erfolg tragen auch die kurzen Lieferzeiten für Standardprogramme bei, die wir durch den Einsatz moderner Fertigungs- und Montagetechnologien und garantierte Mindestlagerbestände sichern. Ebenso können wir Einzel- und Sonderanfertigungen in kurzer Zeit - in enger Abstimmung mit unseren Kunden - entwickeln und fertigen. Für die Fahrzeugindustrie zählen dazu zum Beispiel Sonderbeschläge aus Aluminium und Stahl und für den Apparatebau Beschläge aus Edelstahl.

### **Eigene Konstruktion und Entwicklung**

Unsere Konstruktions- und Entwicklungsabteilung gestaltet einerseits eigene Produkte und entwickelt andererseits Fertigungsprozesse für Kunden. Möglich ist dabei die Produktionsprozesssteuerung nach der Kanban-Methode. Im Bereich der professionellen Serviceleistungen – wie der Wartung und Reparatur kundeneigener Werkzeuge – kommt unser hauseigener Werkzeugbau zum Einsatz.

### **Zertifizierte Prozesse**

Im Rahmen der in unserem QM-System definierten Prozesse stellen wir sicher, dass die Anforderungen und Wünsche unserer Kunden ermittelt und geprüft, unsere Kunden umfassend beraten und ihre Bedürfnisse in Produkte von höchstmöglicher Qualität und Wirtschaftlichkeit umgesetzt werden. Dies beinhaltet auch ein Verfahren zur kontinuierlichen Verbesserung der Kundenzufriedenheit. Unser Qualitätsmanagement ist nach DIN EN ISO 9001 und IATF 16949 zertifiziert.



### **Ausbildungs- und Schulungsangebot**

Die GSG Baubeschläge GmbH ist ein durch die IHK Cottbus anerkannter technischer und kaufmännischer Ausbildungsbetrieb. Unseren Kunden bieten wir kostenfreie Schulungen zur Wartung und Handhabung unserer Produkte.



### **Soziale Verantwortung und Umweltschutz**

Unser Handeln orientiert sich eng am Konzept der Corporate Social Responsibility (CSR). So kümmern wir uns zum Beispiel um die langfristige Sicherung von Arbeitsplätzen in unserem Unternehmen und unterstützen soziale Projekte auf lokaler Ebene. Und natürlich setzen wir bei der Herstellung und Verarbeitung unserer Produkte konsequent auf Nachhaltigkeit.

Wenn Sie Interesse an unseren Leistungen, Fragen dazu oder ein spezielles Anliegen haben, sprechen Sie uns bitte an. Unsere Vertriebsmitarbeiter und die Leiter der Fachabteilungen beraten Sie gerne.

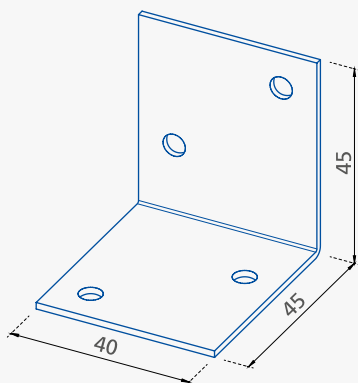



Herzlich,  
Ihr Michael Schulze

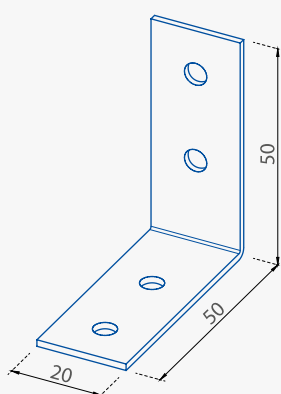
<b>Über uns</b> .....	Seite 02
<b>Inhalt</b> .....	Seite 03
<b>STANZ- UND BIEGETEILE</b> .....	Seite 04 - 14
Winkel .....	Seite 04
Tischbänder .....	Seite 05
Gurtschlaufe .....	Seite 06
Gleitmutter .....	Seite 07
Hammerkopfschrauben .....	Seite 08 - 09
Linienhalter/Linienverbinder .....	Seite 10 - 11
Abbildungen .....	Seite 12
Sonderanfertigungen nach Kundenwunsch .....	Seite 13
Zeichnungsformular .....	Seite 14
AGB .....	Seite 15
Weitere Produktkataloge .....	Seite 16

## Winkel

Stahlwinkel zur universellen Verwendung  
Oberfläche galvanisch verzinkt



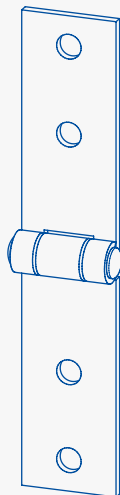
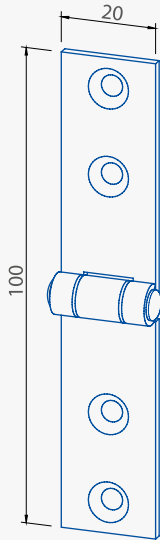
Best.-Nr.	Bemerkungen	Materialdicke
67-10001-0008	Stahlwinkel 45 x 45 x 40 x 1,5 mm	1,5
67-10002-0008	Stahlwinkel 45 x 45 x 40 x 2,0 mm	2



Best.-Nr.	Bemerkungen	Materialdicke
67-184016-0008	Stahlwinkel 50 x 50 x 20 x 1,5 mm	1,5

## Tischbänder

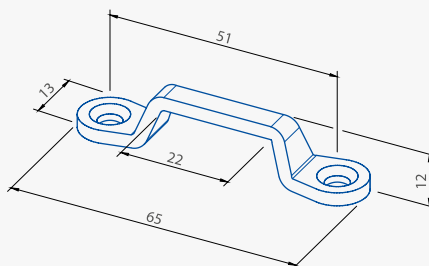
Tischbänder zur universellen Verwendung  
Ausführungen mit und ohne Schraubensenkung  
Oberfläche galvanisch verzinkt



Best.-Nr.	Bemerkungen	Materialdicke
22-16008-0009	Tischband 20 x 100 x 2 mit Senkung	2
22-16009-0009	Tischband 20 x 100 x 2 ohne Senkung	2

## Gurtschlaufe

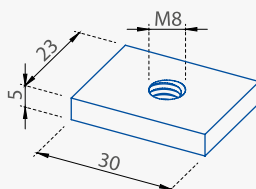
Gurtschlaufe aus 3 mm dickem Stahl  
für Gurtbreiten bis 22 mm  
Oberfläche galvanisch verzinkt  
andere Oberflächenausführungen auf Anfrage möglich



Best.-Nr.	Bemerkungen	Materialdicke
22-18001-0009	Gurtschlaufe, verzinkt	3

## Gleitmutter

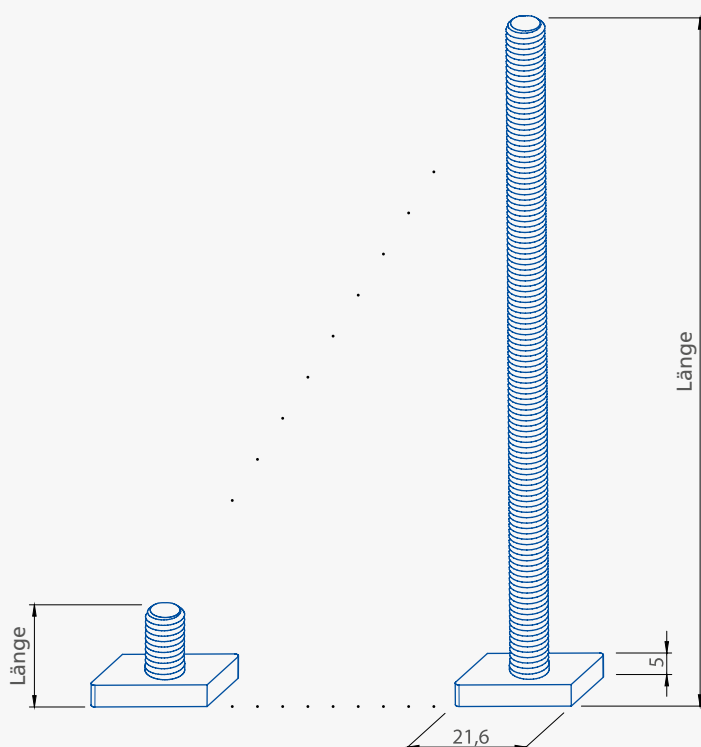
als Befestigungselement z. B. in C-Profilen verwendbar  
Stahlplatte in 5 mm Dicke und mit Gewinde M8  
Oberfläche galvanisch verzinkt



Best.-Nr.	Bemerkungen	Materialdicke
22-20043-0008C	Gleitmutter 5 x 23 x 30 mit Gewinde M8	5

## Hammerkopfschrauben M8

Ausführung mit Gewinde M8  
als Befestigungselement in C-Profilen verwendbar  
Oberfläche galvanisch verzinkt

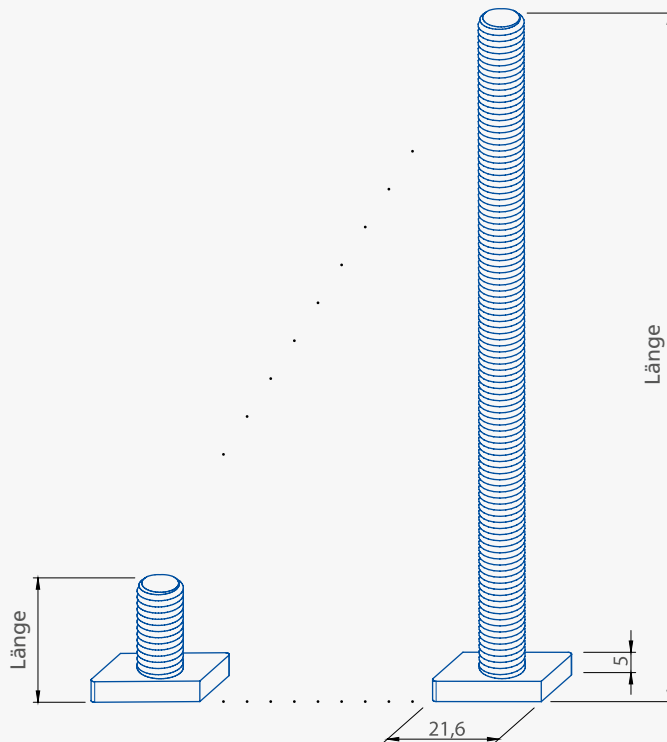


Best.-Nr.	Bemerkungen
22-25021-0008	Hammerkopfschraube M8 x 21
22-25025-0008	Hammerkopfschraube M8 x 25
22-25030-0008	Hammerkopfschraube M8 x 30
22-25040-0008	Hammerkopfschraube M8 x 40
22-25050-0008	Hammerkopfschraube M8 x 50
22-25060-0008	Hammerkopfschraube M8 x 60
22-25070-0008	Hammerkopfschraube M8 x 70
22-25080-0008	Hammerkopfschraube M8 x 80
22-25090-0008	Hammerkopfschraube M8 x 90
22-25100-0008	Hammerkopfschraube M8 x 100
22-25120-0008	Hammerkopfschraube M8 x 120
22-25150-0008	Hammerkopfschraube M8 x 150



## Hammerkopfschrauben M10

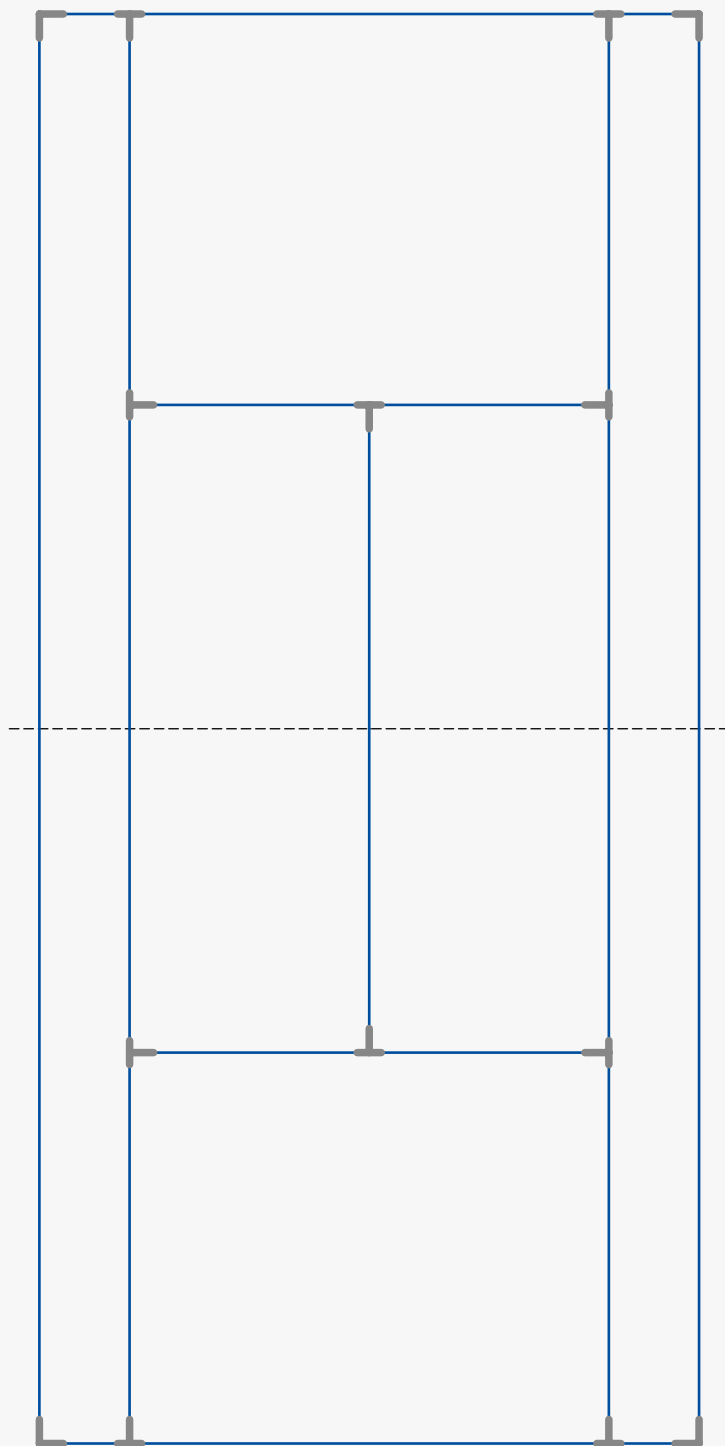
Ausführung mit Gewinde M10  
als Befestigungselement in C-Profilen verwendbar  
Oberfläche galvanisch verzinkt



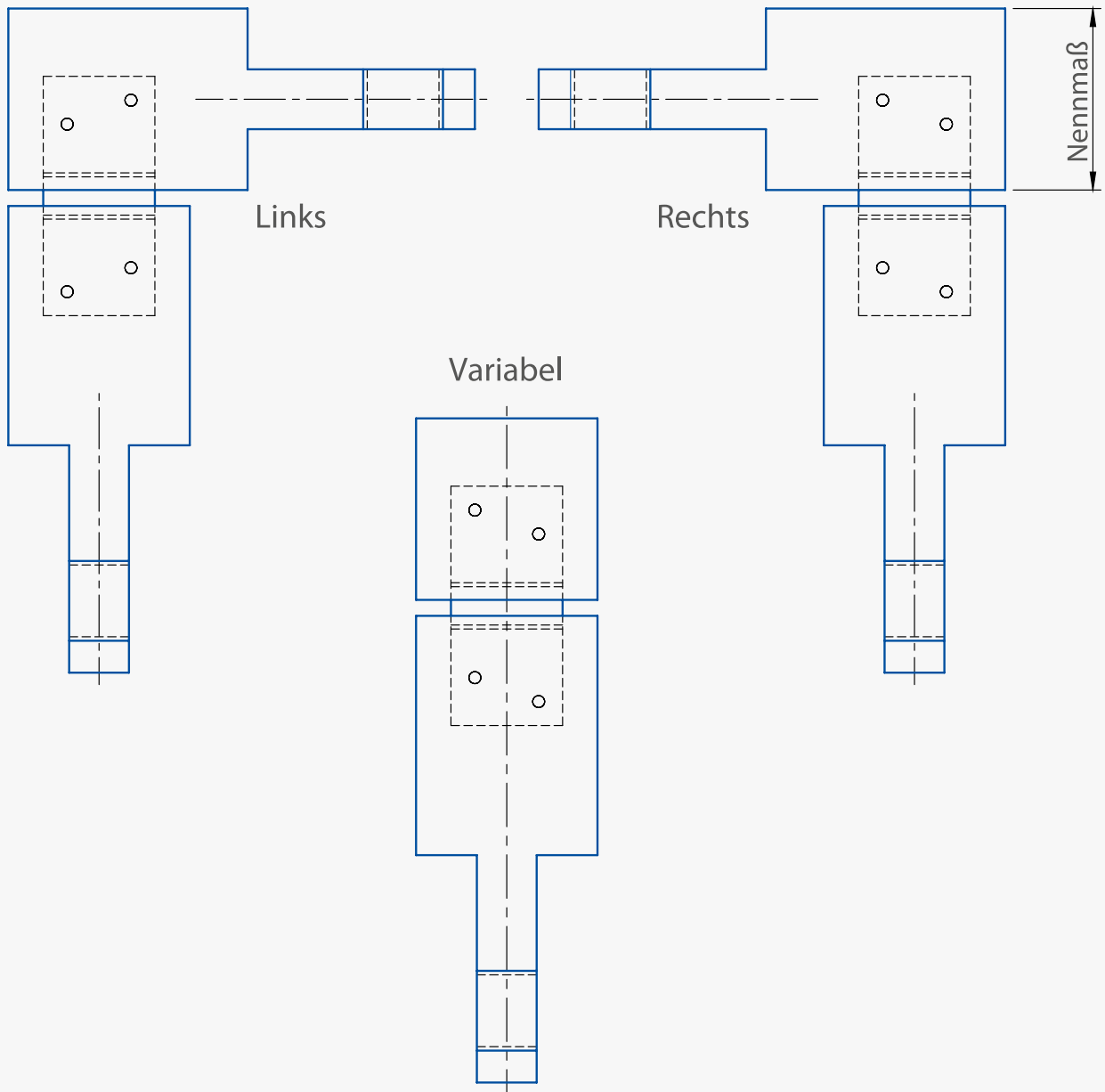
Best.-Nr.	Bemerkungen
22-26025-0008	Hammerkopfschraube M10 x 25
22-26030-0008	Hammerkopfschraube M10 x 30
22-26040-0008	Hammerkopfschraube M10 x 40
22-26050-0008	Hammerkopfschraube M10 x 50
22-26060-0008	Hammerkopfschraube M10 x 60
22-26070-0008	Hammerkopfschraube M10 x 70
22-26080-0008	Hammerkopfschraube M10 x 80
22-26090-0008	Hammerkopfschraube M10 x 90
22-26100-0008	Hammerkopfschraube M10 x 100
22-26160-0008	Hammerkopfschraube M10 x 160

## Linienhalter / Linienverbinder

Verbindungselemente für Kunststoff-Markierungsstreifen  
als Eck- und T-Verbinder z. B. auf Tennisplätzen  
Ausführung in nichtrostendem Stahl

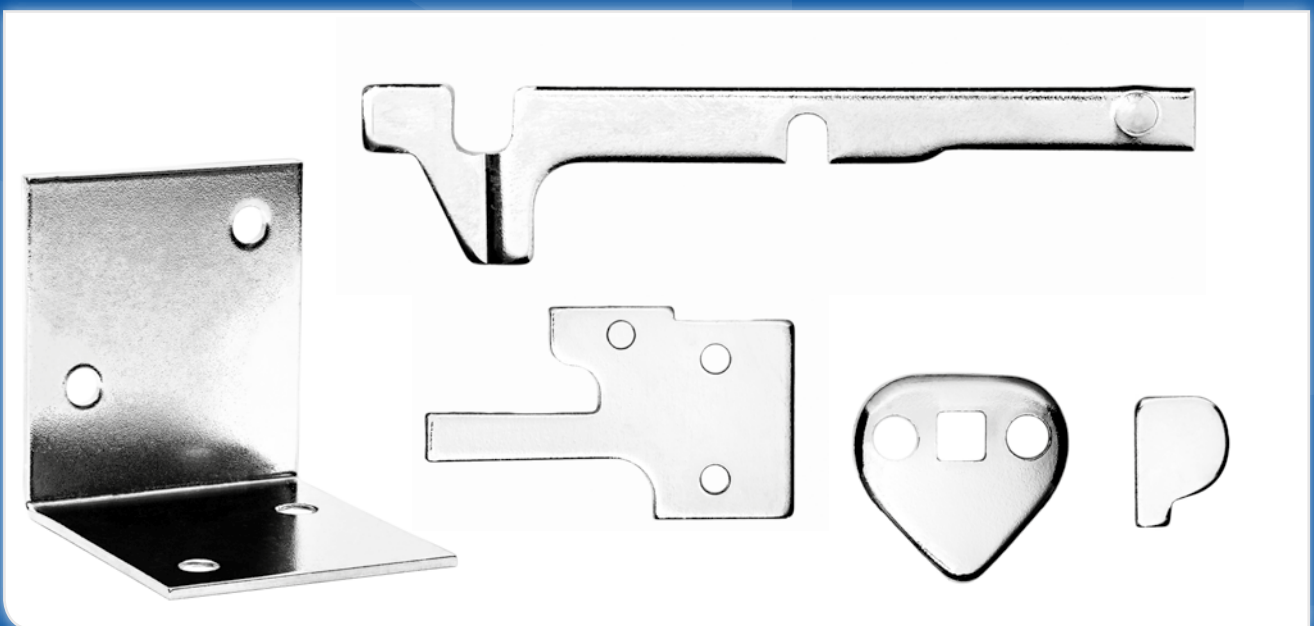


## Linienhalter / Linienverbinder



Best.-Nr.	Bezeichnung	Nennmaß	Satz bestehend aus:
22-21020-0000	Linienverbinder-Satz 5-cm-Linien	5 cm	5 Stück Linienverbinder Rechts / 5 cm 5 Stück Linienverbinder Links / 5 cm 6 Stück Linienverbinder Variabel / 5 cm
22-21030-0000	Linienverbinder-Satz 4-cm-Linien	4 cm	5 Stück Linienverbinder Rechts / 4 cm 5 Stück Linienverbinder Links / 4 cm 6 Stück Linienverbinder Variabel / 4 cm

# GSG-STANZ- UND BIEGETEILE



## Ihr Teil

» **Wir fertigen für verschiedene Kunden auch diverse Sonderteile.**

Diese können aus verschiedenen Materialien bestehen:

Stahl, verzinkt mit verschiedenen Passivierungen

Edelstahl, zum Teil auch mit Oberflächenfinish

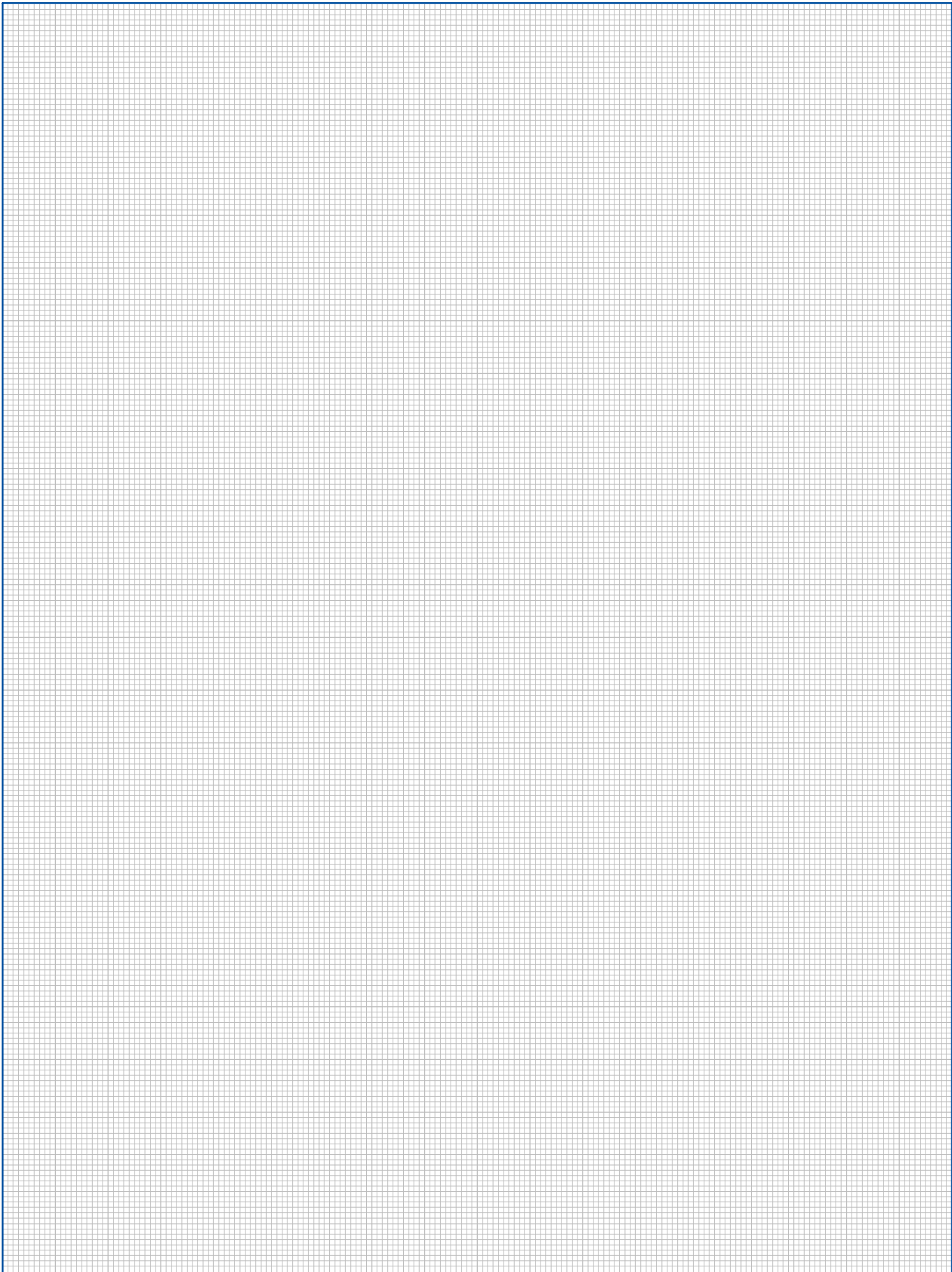
Aluminium, mit und ohne Beschichtungen

Auch andere Buntmetalle oder Teile mit anderen Beschichtungen  
wie z.B. Pulverlack.

Sonderteile können nach Zeichnung, Skizze oder Muster gefertigt werden.

Bei Bedarf helfen wir konstruktionstechnisch.

Zur Anfrage können Sie auch das rückseitige Zeichnungsformular verwenden.



<b>Oberfläche</b>	<b>Allgemeintoleranz</b>		<b>Werkstoff</b>					
	<b>Erstellt durch</b>	<b>Genehmigt von</b>		<b>Sachnummer</b>				
	<b>Titel, Zusätzlicher Titel</b>		<b>Dokumentenart</b>					
			<b>Maßstab</b>	<b>Änd.</b>	<b>Ausgabedatum</b>	<b>Spr.</b>	<b>Blatt</b>	



## Verkaufs- und Lieferbedingungen der GSG Baubeschläge GmbH Elsterwerda (im folgenden GSG genannt)

### Allgemeines

1. Alle Verträge gelten nur im Zusammenhang mit den Verkaufs- und Lieferbedingungen. Jegliche Vertragsänderungen bedürfen zur Wirksamkeit der Schriftform. An Angebote halten wir uns 4 Wochen gebunden.
2. Die GSG liefert ab einem Nettowert von € 25,-. Ab € 500,- liefert die GSG im Inland frei Empfangsstation des Bestellers, Mehrkosten für Expressgut und Packstücke über Paketstandardlänge (150 cm) trägt der Besteller. Flächenfracht (Hausfracht) und Rollgelder werden nicht von der GSG übernommen. Bei Frankolieferungen behält sich die GSG die Wahl der Versandart vor. Für Lieferungen im Nettowarenwert von weniger als € 500,- berechnet die GSG neben den Versand-, auch die Verpackungselbstkosten der GSG. Für Aufträge unter einem Nettowarenwert von € 100,- berechnet die GSG eine dem Aufwand entsprechende Bearbeitungsgebühr.
3. Gelieferte Ware nehmen wir nicht zurück, es sei denn, dass die gelieferte Ware nicht der bestellten Ware entspricht.
4. Wir liefern auf Wunsch des Kunden auch an dessen Endkunden gegen eine Pauschale von 5,11 €/Sendung.
5. Technische Änderungen unserer Produkte und Änderungen unseres Sortimentes behalten wir uns vor. Alle Änderungen können ohne besondere Anzeige vorgenommen werden.

### Lieferfristen

1. Die jeweiligen Liefertermine sind im Vertrag zu vereinbaren.
2. Die GSG ist zu Teillieferungen berechtigt. Branchenübliche Mehr- oder Minderlieferungen der abgeschlossenen Mengen sind zulässig. Ereignisse höherer Gewalt (einschl. Streik, Aussperrung und sonstige Umstände) berechtigen die GSG, die Lieferung um die Dauer der Behinderung hinauszuschieben oder vom Vertrag ganz oder teilweise zurückzutreten.

### Leihverpackung

1. Die gelieferte Leihverpackung ist innerhalb der Rückgabefrist von 30 Tagen auf Kosten des Käufers zurückzuliefern. Bei Überschreitung der Rückgabefrist ist eine Vertragsstrafe in Höhe von € 0,50/Tag zu zahlen. Die Geltendmachung von Schadensersatz bleibt von vorgenannter Regelung unberührt.

### Zahlungsbedingungen

1. Die GSG berechnet die bei Vertragsabschluss vereinbarten Preise. Tritt nach Vertragsabschluss eine wesentliche Veränderung unserer Kosten ein (z. B. durch unsere Vorlieferanten), sind wir berechtigt, bei solchen Lieferungen, die später als 4 Monate nach Vertragsabschluss erbracht werden, eine angemessene Anpassung unserer Preise vorzunehmen. Erhöht sich in einem derartigen Fall der Preis um mehr als 15%, ist dies berechtigt. Rechnungen sind, soweit nichts anderes schriftlich bestätigt wurde, innerhalb von 30 Tagen nach Rechnungsdatum netto oder innerhalb von 10 Tagen nach Rechnungsdatum abzüglich 2% Skonto, sofern keine weiteren überfälligen Forderungen bestehen, zu zahlen. In den genannten Preisen ist die gesetzliche Umsatzsteuer nicht enthalten. Für den Ausgleich der uns durch eine Überschreitung eingeräumten Zahlungsziele werden Verzugszinsen in Höhe von 2% über den jeweiligen Diskontsatz der Europäischen Zentralbank berechnet.
2. Werden der GSG Umstände bekannt, die die Kreditwürdigkeit des Käufers mindern, ist die GSG berechtigt, noch ausstehende Lieferungen nur gegen Vorauszahlung auszuführen.

### Erfüllungsort und Gerichtsstand

1. Erfüllungsort ist der Sitz der GSG bei Aufträgen, wenn der Nettowarenwert kleiner als € 500,- ist.
2. Erfüllungsort national ist der Ort des Empfängers, wenn der Nettowarenwert ab € 500,- ist.
3. Erfüllungsort international ist immer der Sitz der GSG.
4. Gerichtsstand ist der Ort des Sitzes der GSG in allen Fällen.

### Eigentumsvorbehalt

1. Die von uns gelieferte Ware bleibt unser Eigentum, bis alle unsere gegenwärtigen Ansprüche gegen den Besteller sowie die künftigen, soweit sie mit der gelieferten Ware im Zusammenhang stehen, erfüllt sind.
2. Der Besteller ist berechtigt, die in unserem Eigentum stehende Ware (Vorbehaltsware) im ordentlichen Geschäftsgang weiter zu veräußern. Er tritt uns jedoch bereits jetzt alle Forderungen aus dieser Weiterveräußerung ab, und zwar gleichgültig, ob die Vorbehaltsware ohne oder nach Verarbeitung weiterveräußert oder ob sie mit einem Grundstück oder mit beweglichen Sachen verbunden wird oder nicht. Wird die Vorbehaltsware nach Verarbeitung oder zusammen mit anderen Waren, die uns nicht gehören, weiterveräußert oder wird sie mit einem Grundstück oder mit beweglichen Sachen verbunden, so gilt die Forderung des Bestellers gegen seine Abnehmer in Höhe des zwischen dem Besteller und uns vereinbarten Lieferpreises für die Vorbehaltsware als abgetreten.
3. Zur Einziehung dieser Forderung ist der Besteller auch nach der Abtretung ermächtigt. Unsere Befugnis, die Forderung selbst einzuziehen, bleibt davon unberührt, jedoch verpflichten wir uns, dies nicht zu tun, solange der Besteller seinen Zahlungsverpflichtungen ordnungsgemäß nachkommt. Macht der Besteller von der Einziehungsbefugnis Gebrauch, so steht uns der eingezogene Erlös in Höhe des zwischen dem Besteller und uns vereinbarten Lieferpreises für die Vorbehaltsware zu.
4. Verarbeitung oder Umbildung der Vorbehaltsware erfolgen für uns als Hersteller gemäß § 950 BGB, ohne uns zu verpflichten.
5. Wird die in unserem Eigentum stehende Ware mit anderen Gegenständen verarbeitet, so erwerben wir das Miteigentum an der neuen Sache im Verhältnis des Verkehrswertes unserer Ware zum Wert der anderen verarbeiteten Gegenstände zur Zeit der Verarbeitung. Der Besteller wird die neue Sache mit der verkehrsmäßigen Sorgfalt kostenlos für uns verwahren.
6. Wir verpflichten uns, auf Anforderung die uns zustehenden Sicherungen insoweit freizugeben, als ihr Wert die zu sichernden Forderungen, soweit diese noch nicht beglichen sind, um mehr als 20% übersteigt.
7. Nehmen wir Wechsel als Zahlungsmittel entgegen, besteht unser Eigentumsvorbehalt solange fort, bis feststeht, daß wir aus diesen Wechseln nicht mehr in Anspruch genommen werden können. Aufgrund der abgetretenen Forderung beim Besteller eingehende Wechsel werden hiermit an uns abgetreten und indossiert. Der Besteller verwahrt die indossierten Wechsel für uns.

### Mängelrügen

1. Reklamationen sind in schriftlicher Form unter Beifügung des Packzettels innerhalb 14 Tage nach Empfang der Ware geltend zu machen.
2. Für erkennbare und verborgene Mängel oder für das Fehlen zugesicherter Eigenschaften unserer Produkte wird ausschließlich in der Weise Gewähr geleistet, daß die GSG nach ihrer Wahl Fehler durch Instandsetzung oder Ersatzlieferung beseitigt. Weitergehende Ansprüche sind ausgeschlossen.

### Salvatorische Klauseln

1. Sollten einzelne Bestimmungen dieser Bedingungen ganz oder teilweise unwirksam sein, so bleiben die übrigen Bedingungen voll wirksam.
2. Die Verkaufs- und Lieferbedingungen der GSG gelten auch dann, wenn der Besteller seine eigenen, von denen der GSG abweichende, Bedingungen mitgeteilt hat oder diese auf Schriftstücken des Bestellers, insbesondere Bestellscheine, abgedruckt sind. Gegenbestätigungen des Bestellers mit abweichenden Bedingungen wird hiermit widersprochen.

## WEITERE PRODUKTÜBERSICHT

---

- » **Produktkatalog GSG-Türbeschläge**
- » **Produktkatalog GSG-Torbeschläge**
- » **Produktkatalog GSG-Fensterbeschläge I**
- » **Produktkatalog GSG-Fensterbeschläge II / Oberlichtöffner**

**GSG Baubeschläge GmbH**

Hechtstraße 4  
D-04910 Elsterwerda

Telefon + 49 35 33 67 -0

Fax + 49 35 33 67 -100

[info@gsg-baubeschlaege.de](mailto:info@gsg-baubeschlaege.de)  
[www.gsg-baubeschlaege.de](http://www.gsg-baubeschlaege.de)